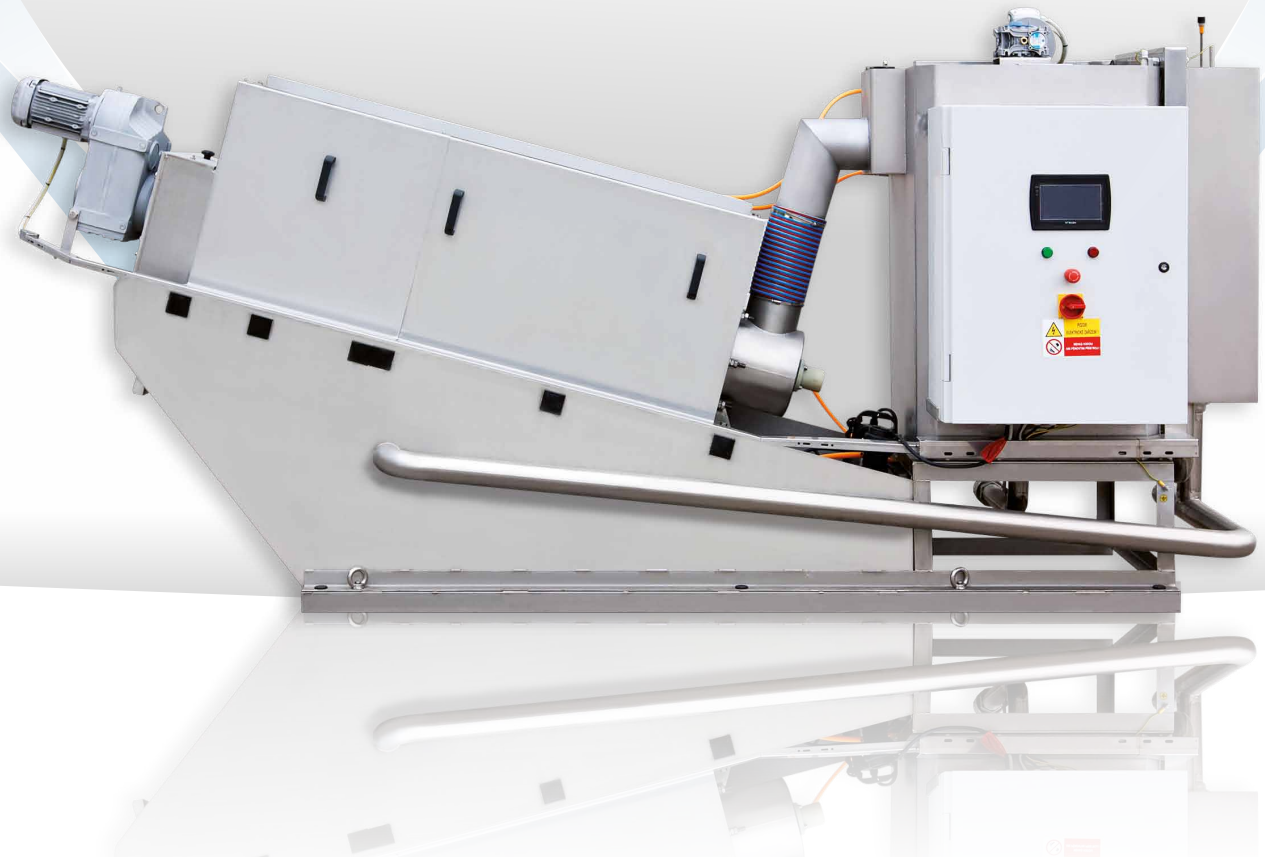


# MIVALT

## ODWADNIAJĄCA PRASA ŚRUBOWA



Producent: **MIVALT s. r. o.**

Hlinky 34, Brno 603 00, Czech Republic, Id.No:28262239

Phone: +420 513 036 228 • Mobile: +420 775 660 062

E-mail: [mivalt@mivalt.eu](mailto:mivalt@mivalt.eu) • [www.mivalt.eu](http://www.mivalt.eu)



**Woda osadowa jest produktem mechanicznego, biologicznego i chemicznego oczyszczania ścieków w oczyszczalniach, przemyśle spożywczym, chemicznym i innych sektorach działalności człowieka.**

**Nasza prasa ślimakowo-śrubowa służy do odwadniania zagęszczania osadu do 20% zawartości suchej masy. Pod względem jakości sprzęt ten przewyższa tradycyjne usuwanie osadów sedymentacyjnych i inne technologie odwadniania.**

**Prasa odwadniająco-zagęszczająca została zaprojektowana do użytku głównie w oczyszczalniach ścieków, ale może być również używana do zagęszczania zarówno wody przemysłowej, jak i ścieków w zakładach przetwórstwa spożywczego.**

**Jeśli prasa odwadniająca jest już włączona do nowej instalacji oczyszczalni ścieków, koszty związane z budową osadników są eliminowane, ponieważ urządzenie to może być również wykorzystywane do zagęszczania osadów wtórnych bezpośrednio z nich**

## Opis urządzenia

Woda osadowa jest transportowana do prasy śrubowej za pomocą pompy dozującej, która pompuje wodę osadową do pierwszej komory wlotowej, gdzie przepływ do drugiej części maszyny jest optymalizowany za pomocą przelewu. Po wyjściu z komory wlotowej flokulant (polimer) jest wtryskiwany za pomocą pompy dozującej do wody osadowej.

Flokulant sprawia, że cząstki stałe rozpuszczone w wodzie, agregują w tak zwane „kłaczk”. Ten proces zachodzi w komorze mieszania podczas gdy woda ze szlamu jest powoli mieszana z flokulantem.

Oczyszczona w ten sposób woda szlamowa z osadami przepływa przelewem do mechanizmu śrubowego, który jest główną częścią prasy. Spirala ślimaka o zmiennym skoku uzupełniona jest płytkami pełniącymi funkcję samo- czyszczącego ruchomego filtra.

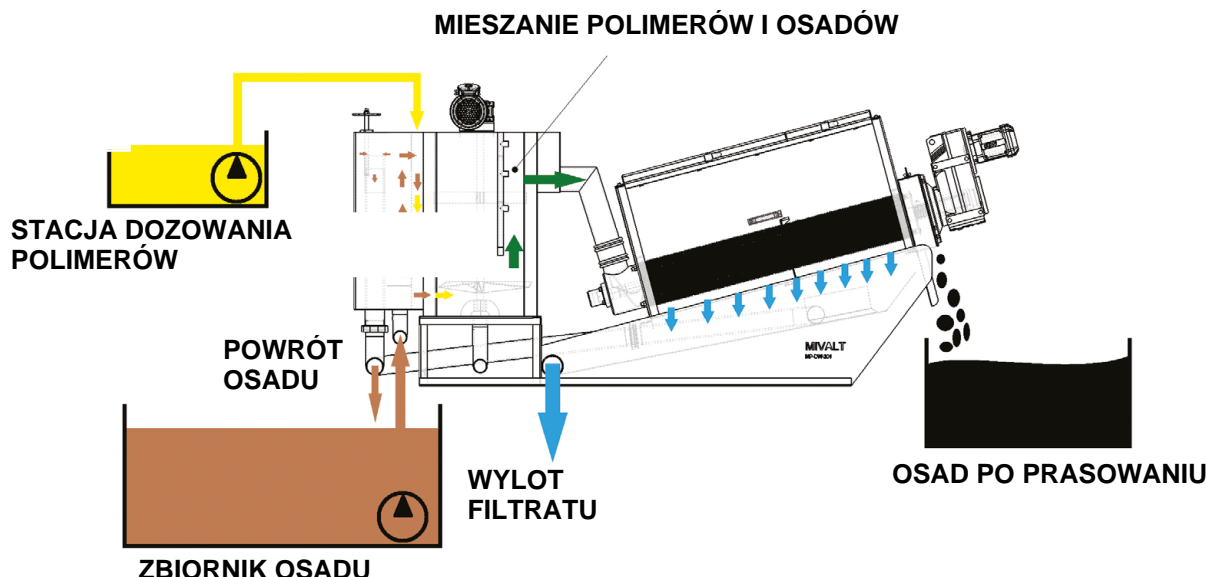
Stale płytki tworzą

statyczną strukturę siatki, podczas gdy ruchome płytki zapewniają samooczyszczanie, gdy śruba jest w ruchu.

Konstrukcyjnie na prowadnicach są zamocowane płyty i podkładki dystansowe. Za każdą zamocowaną płytą znajduje się jedna luźna płytka, która wykonuje ruch planetarny w swojej określonej przestrzeni, podczas gdy śruba jest w ruchu. Przestrzeń między stałymi a luźnymi

płytkami waha się od 0,25 do 0,1 mm. Przesąc (woda z mieszaniny szlam-polimer) przepływa przez te szczeliny. Ponieważ wielkość szczeliny stale się zmienia, a śruba ma zmienny skok, proces odwadniania przebiega płynnie. Na końcu ślimaka znajduje się płytka zamykająca ze sprężyną, która dociska kierunek ruchu właściwego osadu, zwiększając tym ciśnienie wewnętrzne zespołu ślimaka i poprawia znacząco skuteczność procesu odwadniania.





Woda z procesu prasowania wraca do oczyszczalni, gdzie jest oczyszczana biologicznie. Końcowy sprasowany osad może być transportowany np. za pomocą przenośnika taśmowego. Odwadnianie znacznie redukuje objętość osadu, zmniejszając w ten sposób koszty transportu i utylizacji. Prasa może pracować w trybie automatycznym, a zatem nie potrzebujesz żadnego operatora. Użytkownik może sprawdzić stan urządzenia i dokonać niezbędnych ustawień za pomocą wyświetlacza umieszczonego na drzwiach skrzynki elektrycznej. Główny silnik śrubowy połączony jest z przekładnią SEW a dzięki przedniej przekładni osiąga 7 obr/min przy 50 Hz. Silnik jest podłączony przez przemiennik częstotliwości, który

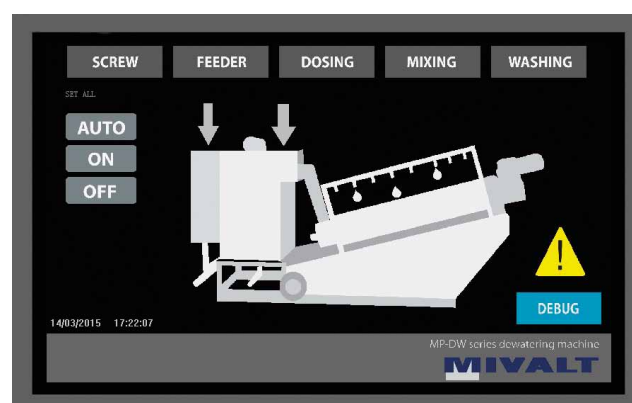
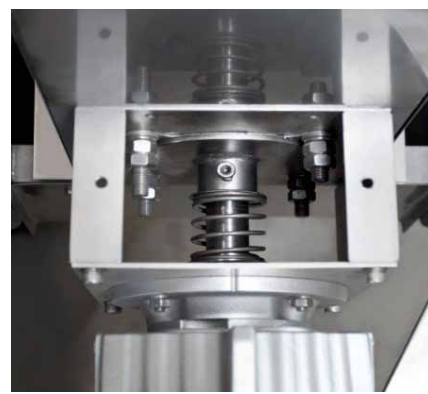
umożliwia płynną regulację pracy śruby. Prasa może również pracować w trybie ręcznym, w którym każdy element można ręcznie włączyć/wyłączyć za pomocą wyświetlacza dotykowego. Maszyna wykonana ze stali nierdzewnej X5CrNi18-10 (1.4301/SS304). Sama śruba i płytki są wykonane są z materiału X2CrNiMo17-12-2 (1.4404/SS316) ze specjalną technologią obróbki powierzchni. Zapewnia to odporność na ścieranie, odpowiednią twardość. Dodatkowo zapewnia to niezbędną odporność na korozję materiałów, które mają kontakt z agresywnymi wodami osadowymi. Urządzenia podczas swojej pracy nie wymaga dużych nakładów jeżeli chodzi o części eksploatacyjne

## Korzyści

- Niskie zużycie energii
- Prosta instalacja i obsługa
- Długa trwałość i żywotność części zamiennych
- 0,5–5% osadu na wlocie, 15–25% osadu na wylocie (niektóre osady do 45%)
- Niski poziom hałasu i wibracji
- Szerokie zastosowania
- Tryb pracy automatyczny i ręczny
- Szybko dostępne części zamienne
- Niska waga (prosty i szybki transport)
- Bardzo dobre rozwiązanie dla małych aplikacji
- Wysoka jakość wykonania, wyprodukowano w Czechach

## Parametry:

Model	Rozmiar śruby	Pojemność [kg/h]		Moc (kW)	Waga (kg)			
		Zawartość osadu wlot				D [mm]	W [mm]	S [mm]
		0.2-0.5 %	0.5-5 %					
MP-DW-131	∅130	6	10	0.5	300	2200	1100	600
MP-DW-201	∅200	20	30	0.9	580	2900	1350	800
MP-DW-301	∅300	40	60	1.1	980	3600	1750	1000
MP-DW-302	2x ∅300	80	120	1.9	1350	3800	1800	1300
MP-DW-303	3x ∅300	120	180	2.7	1700	3950	1750	1750
MP-DW-401	∅400	100	140	1.9	1350	4350	1750	1250
MP-DW-402	2x ∅400	200	280	3.4	2700	4900	2200	1600
MP-DW-403	3x ∅400	300	420	4.9	3750	5100	2200	2200



## Oferujemy następujące akcesoria do naszego urządzenia

- Ręczna stacja dozowania polimerów – różne objętości
- Automatyczna stacja dozowania polimerów – różne objętości
- Przenośniki taśmowe
- Instalacja prasy do odwadniania wewnątrz izolowanego kontenera



*Ręczna stacja dozowania polimerów*



*Automatyczna stacja dozowania polimerów*



*Instalacja prasy do odwadniania wewnątrz izolowanego kontenera*



Notatki:

Firma MIVALT Sp. z oo działa na rynku krajowym, europejskim i międzynarodowym od 2008 roku. Wiodącymi produktami firmy są urządzenia przemysłowe do odwadniania osadów oraz urządzenia doregulacja przepływu płynów ciekłych i gazowych.

MIVALT Sp. z oo jest producentem pras ślimakowych odwadniających serii MP-DW oraz dmuchaw firmy Roots. Firma znana jest również jako dostawca innych typów dmuchaw, elektrozaworów, pomp APP oraz elektronikiurządzenia. Gwarantujemy indywidualne podejście do każdego zadania oraz rewelacyjny stosunek ceny do wydajności.

**MIVALT** s. r. o.

Hlinky 34, Brno 603 00, Czech Republic, Id.No:28262239

Phone: +420 513 036 228

Mobile: +420 775 660 062

E-mail: [mivalt@mivalt.eu](mailto:mivalt@mivalt.eu)

Web: [www.mivalt.eu](http://www.mivalt.eu)